

I. Orientierungsdaten

Schreiber Karl Moschner

Fundort 8393 Heinrichsbrunn

Ort der Aufzeichnung 8393 Mauth

Zeit der Niederschrift 1953

II. Äußerliche Merkmale

Umschlagaufschrift/Kennzeichnung der ersten Seite

"Tenorhorn I,II.B Ludwig Kellermann"

mittelblauer Karton, verklebt mit "Flügelhorn I B
Ludwig Kellermann"

Maße 17 cm x 13 cm

Umfang 16 Seiten

Weitere Beschreibung

unpaginierte, hellbraune Blätter; alle Blätter noch teilweise verbunden; Noten mit schwarzer Tinte auf schwarzen Notenzeilen; S.1 mit blauer Tinte ergänzt.

III. Inhaltsübersicht

Ländler

Walzer 2

Mazurka

Deutscher Dreher

Galopp

Schottisch

Polka 3

Zwiefache

Figurentänze

andere Tänze

Marsch 6

Vortragsstück

Lied

Messe X

Notiert für Tenorhorn B

Quellenvermerke keine

IV. Weitere Angaben

Besitzer Ludwig Kellermann, Heinrichsbrunn, 8393 Mauth

Vermerke S. 1,3,8: "Geschrieben am 8.11./ 2.11./ 12.11./ 1953
Moschner Karl Mauth"

Letzter Gebrauch ?

Datum und Umstände des Erhalts
s. 4a

9

Tenorhorn I-II.

Ludwig Kellermann.

»Sünova« Marschheft

M (FRG)

4 f

(OFF) M

14

1

Amsel-Polka.

Tenorhorn

ff

mf

Trio

ff

mf

sf

ff

mf

sf

H.C. Guffenben am 8.11.1953.

«Sünova» Nr. 41 - 8 zeilig*

M (FRG)

4 f

1

Badenweiler-Marsch. 4227 I. u. II. P.

2

(OFF) M

14

Trio

Opfergaben vom 20. 11. 1953.
Blüppner Carl Meinh.

«Stinova» Nr. 41 - 8 zeilig*

M (FRG)

4 f

Vorwärts-Marsch.

Bassflügelhorn.

Handwritten musical score for Bassflügelhorn and Tiro. The score consists of two parts: Bassflügelhorn and Tiro. The Bassflügelhorn part is written in 2/4 time with a key signature of one sharp (F#). It features a series of eighth and sixteenth notes, often grouped in triplets. The Tiro part is written in 6/8 time with a key signature of one sharp (F#). It features a series of eighth and sixteenth notes, often grouped in groups of 2, 3, 4, and 5. The score is written on ten staves, with the Bassflügelhorn part occupying the top five staves and the Tiro part occupying the bottom five staves. The notation includes various musical symbols such as clefs, time signatures, key signatures, and dynamic markings.

4

(GAF) M

1 1

Im Grabe ist Ruh? Trauermarsch. Tenorhorn II-III. 7.

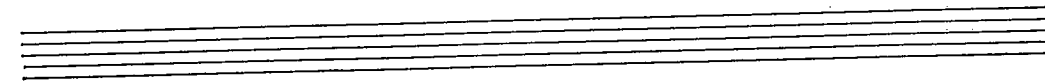
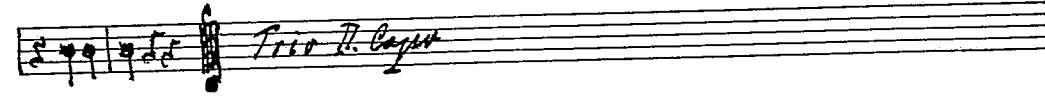
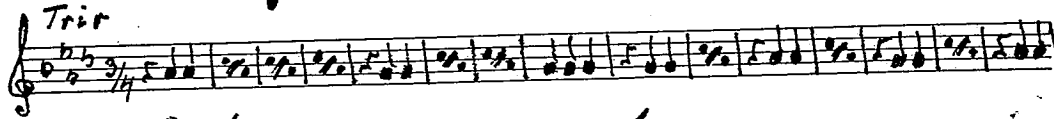
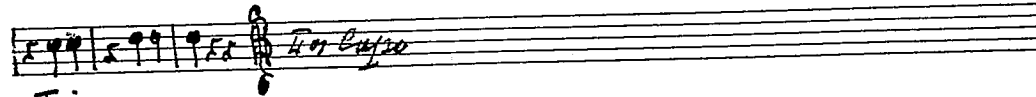
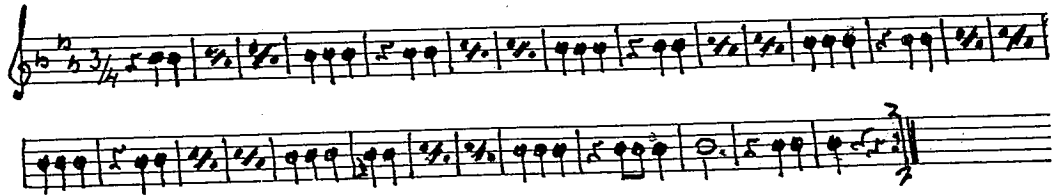
«Sünova» Nr. 41 - 8 zeilig*

M (FRG)

4 f

~~Flöte~~ - Holzzer

Tenorhorn 2



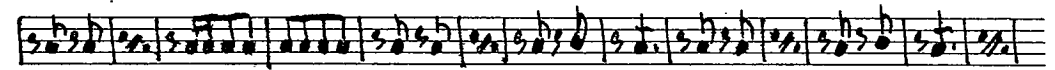
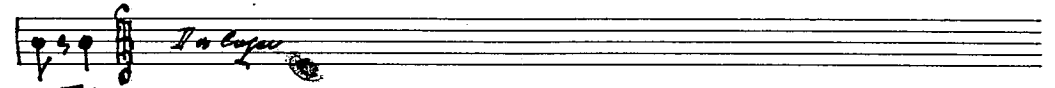
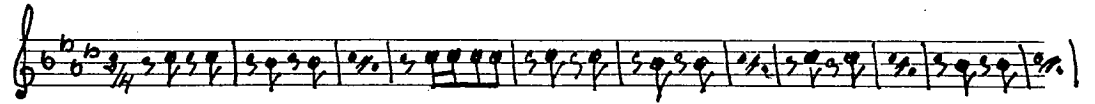
6

(074) M

..

Polka.

Tenor ~~part~~ 7



«Stinova» Nr. 41 - 8 zeilig*

M (FRG)

4 f

Revier-Marsch

Tenorhorn F.

Geffrinchen vom 18. 11. 1953
Mosehmer Karl.

(GFF) M

1 A

Bosniaken-Marsch

Tenorhorn B.

«Sünova» Nr. 41 - 8 zeilig*

M (FRG)

4 f

Mein Maoli - Polka

Tenorhorn II. B.

p *f* *p* *p* *f* *ff. a 2. Fine*

Trio *p*

f *sf Fine ff* *Trio* *ff* *ff. a 2. Fine*

10

(GPP) M

1 *

Schwalben-Lalzer.

Tenorhorn II. P.

«Sünova» Nr. 41 - 8 zeilig*

M (FRG)

4 f

Marschall Foch - Marsch

Tenorhorn II. F.

Handwritten musical score for Tenorhorn II. F. of the 'Marschall Foch - Marsch'. The score consists of eight staves of music. The first staff begins with a treble clef, a key signature of one sharp (F#), and a 2/4 time signature. The music is marked with a forte 'f' dynamic. The score includes various musical notations such as triplets, slurs, and dynamic markings like 'p' (piano) and 'sf' (sforzando). A section of the music is marked 'Trio' and includes a key signature change to one flat (Bb). The piece concludes with a double bar line and repeat dots.

12

(BFF) M

1 A

Deutsche Messe "Wo hin soll ich mich wenden" Tenorhorn II. B.

Religioso *Mässig*
 Zu Eingang u. Kyrie.
Koranz *p* *f* *mf* *p*

Religioso *Majestätisch*
 Zum Gloria
Koranz *p* *f* *p* *f* *crsc* *mf* *ff*

«Sünova» Nr. 41 - 8 zeilig*

M (FRG)
4 f

Zum Evangelium u. Gredo.

Religioso Nicht zu langsam

p *f* *cresc* *f*

Zum Offertorium.

Religioso Langsam

p *rall*

Zum Sanctus.

Religioso *Larghetto*

Nach der Vervollendung (zum Benedictus)

Religioso *Mässig.*

«Stinova» Nr. 41 - 8 zeilig*

M (FRG)

4 f

Zum Agnus Dei.

Religioso *Massig*

p *pp* *f*

Schlussorgano.

Religioso *Nicht zu langsam.*

p *mp* *cresc.*