






# Zweckverband Wintersportzentrum Mitterfirmiansreut-Philippsreut

Wolfkerstraße 3, D - 94078 Freyung

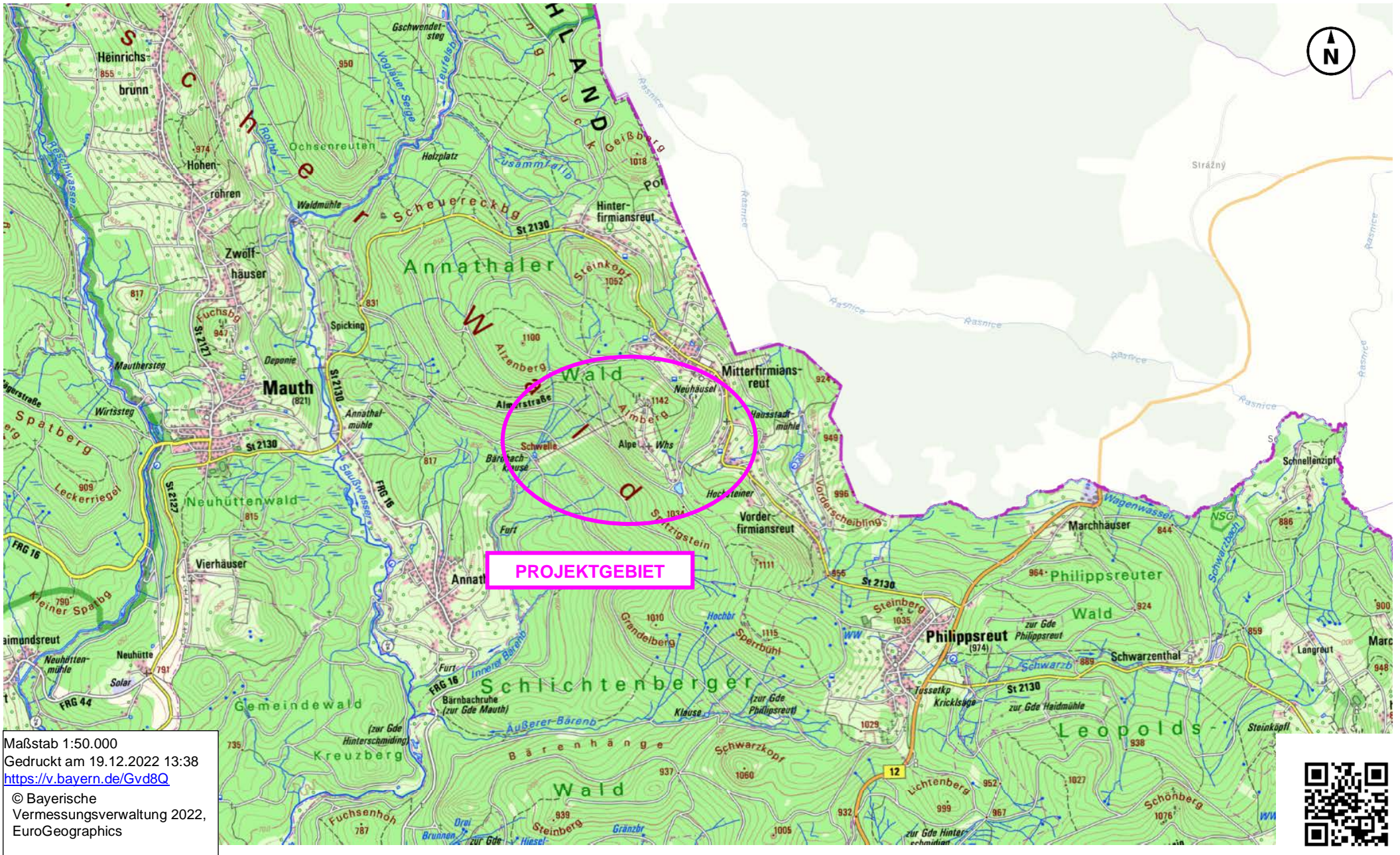
# Ertüchtigung Beschneigungsanlage

## Genehmigung der Beschneigungsanlage nach Art. 35 BayWG

Gemeinde: Philippsreut  
Landkreis: Freyung - Grafenau

TITEL  Übersichtskarte	Projektsbeilage:  2	
	Planausfertigung:	
 KLENKHART & PARTNER CONSULTING ZT Gesellschaft m.b.H. 6067 Absam, Salzbergstraße 15 Tel. +43 502 26-0, Fax. +43 502 26-20 office@klenkhart.at; www.klenkhart.at		
Für die KLENKHART & PARTNER CONSULTING Im Rahmen ihrer Befugnis:	Maßstab:  1 : 50.000	Änderungen: a: b:
 KLENKHART & PARTNER CONSULTING ZT Gesellschaft m. b. H. Salzbergstraße 15, 6067 Absam Tel: +43 (0)50226-0, Fax: +43 (0)50226-20 <i>Salcher</i>	Bearbeiter:  DI Salcher	Ersteller:  Setka
	Prj-Nr.:  2158/2GPB	Datum:  31.01.2024





Maßstab 1:50.000  
Gedruckt am 19.12.2022 13:38  
<https://v.bayern.de/Gvd8Q>

© Bayerische  
Vermessungsverwaltung 2022,  
EuroGeographics

