

Stau- und Triebwerksanlage „Untere Aßbergmühle“

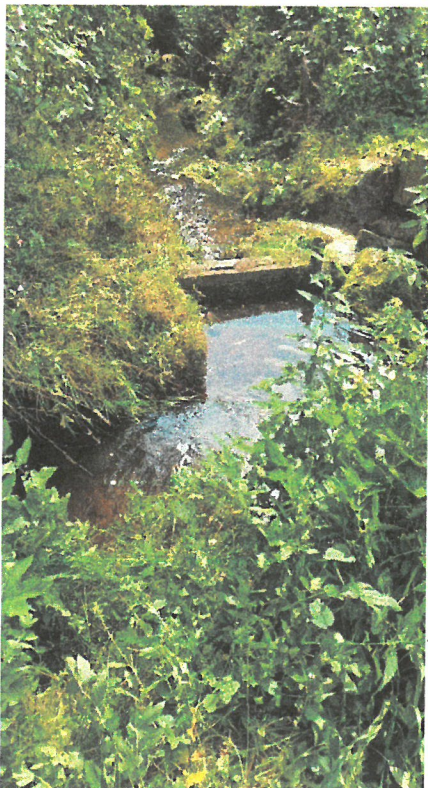
Fotodokumentation

Geprüft/Gesehen
Deggendorf, 14.04.2026...
Wasserwirtschaftsamt

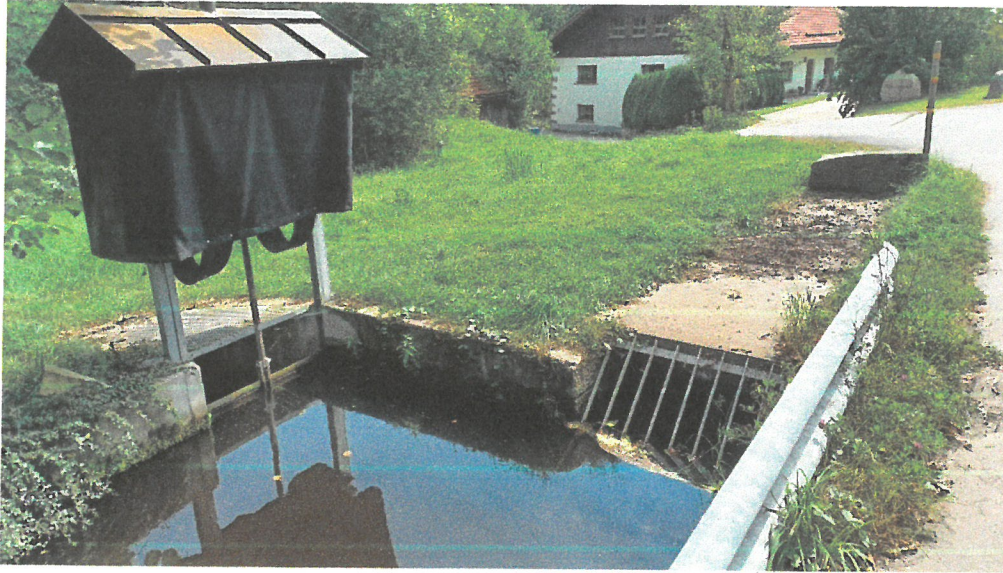
Laubner



Ausleitungsstelle im Steinerfurthbach
mit Restwasseröffnung
Vom Unterwasser gesehen



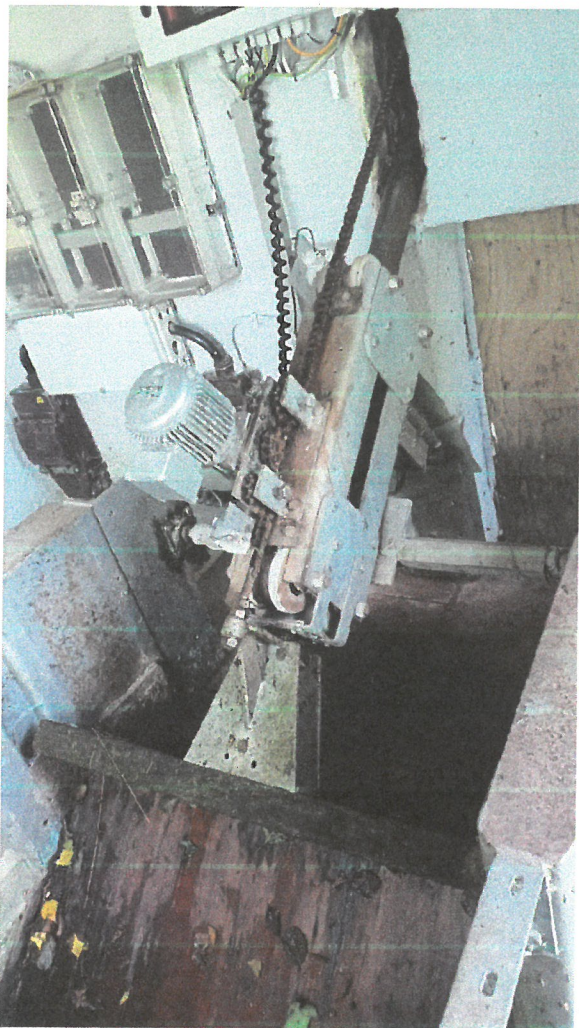
Ausleitungsstelle im
Steinerfurthbach mit
Restwasseröffnung
Vom Oberwasser gesehen



Oberwasserkanal mit Leerschussschütze und Grobrechen



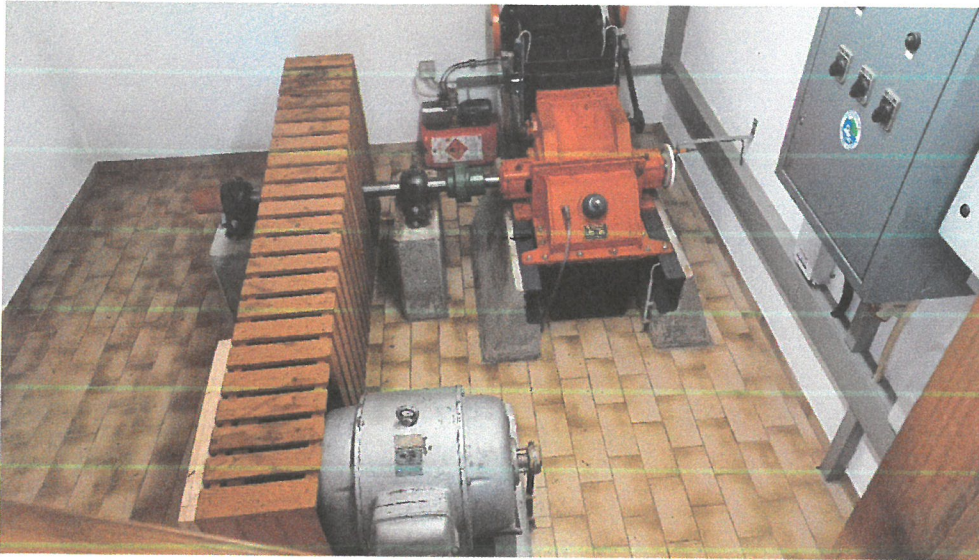
Oberwasserkanal und Einlaufbauwerk



Feinrechen mit Stababstand
12 mm und Rechenreiniger



Kraftwerksgebäude



„Ossberger“ Durchströmturbine mit Generator und Schaltschrank



Typenschild



Schaltschrank und SPS



Unterwasserkanal vom
Kraftwerksgebäude gesehen