

Nutzungstypen

Fließgewässer
 F211 Gräben, naturfern
 F212 Gräben, mit naturnaher Entwicklung

Stillegewässer
 S22 Sonstige naturferne bis künstliche Stillegewässer (Speicherteich)
 S122 Oligo- bis mesotrophe Stillegewässer, bedingt naturnah

Grünland
 G11 Intensivgrünland (genutzt)
 G12 Intensivgrünland, brachgefallen
 G211 Mäßig extensiv genutztes, artreiches Grünland
 G212 Artreines Extensivgrünland
 G23 Tal- und Parkrasen

Ufersäume, Säume, Ruderal- und Staudenfluren
 K11 Artenarme Säume und Staudenfluren
 K121 Mäßig artreiche Säume und Staudenfluren, trocken-warmer Standorte
 K122 Mäßig artreiche Säume und Staudenfluren, feuchter bis nasser Standorte

Felsen, Block- und Schutthalden, Geröllfelder, vegetationsfreie-arme offene Bereiche
 O21 Lesesteinriegel
 O22 Natursteinmauer

Feldgehölze, Hecken, Gebüsche, Gehölzkulturen
 B116 Gebüsche/Hecken stickstoffreicher, ruderaler Standort
 B111 Einzelbäume/Baumreihen/Baumgruppen mit überwiegend einheimischen, standortgerechten Arten, junge Ausprägung
 B112 Einzelbäume/Baumreihen/Baumgruppen mit überwiegend einheimischen, standortgerechten Arten, mittlere Ausprägung
 B12 Einzelbäume mit überwiegend einheimischen, standortgerechten Arten, junge Ausprägung
 B13 Einzelbäume mit überwiegend einheimischen, standortgerechten Arten, mittlere Ausprägung
 B14 Einzelbäume mit überwiegend einheimischen, standortgerechten Arten, alte Ausprägung

Waldmäntel, Vorwälder, spezielle Waldumschlingungen
 W12 Waldmäntel, fischer bis mäßig trockener Standorte
 W21 Vorwälder auf natürlich entwickelten Böden

Laubmischwälder
 L11 Standortgerechte Bergmischwälder, junge Ausprägung

Nadelmischwälder
 N121 Strukturelle Altersklassen-Nadelholzforste, mittlere Ausprägung
 N122 Strukturelle Nadelholzforste, alte Ausprägung

Freiflächen des Siedlungsbereichs
 F2 Privatgärten und Kleingartenanlagen, strukturreich
 P42 Sonderflächen der Land- und Energiewirtschaft, teilweise siegelt (Landwirtschaft)
 P2 Land- und forstwirtschaftliche Lagerflächen
 P4 Kleingebäude der Land- und Energiewirtschaft (Landwirtschaft)
 P5 Stützstandorte und zugehörige Infrastruktur, Skiförderbänder

Siedlungsbereich, Industrie-, Gewerbe- und Sondergebiete
 X11 Dorf-, Kleinsiedlungs- und Wohngebiete (inkl. typischer Freiräume)
 X12 Einzelgebäude im Außenbereich
 X2 Gebäude der Siedlungs-, Industrie- und Gewerbegebiete

Verkehrstrassen
 V11 Verkehrsflächen des Straßenverkehrs, versiegelt
 V12 Verkehrsflächen des Straßenverkehrs, befestigt
 V32 Rad-Fußwege und Wirtschaftswege, unbefestigt
 V33 Rad-Fußwege und Wirtschaftswege, unbefestigt, nicht bewachsen
 V34 Rad-Fußwege und Wirtschaftswege, unbefestigt, bewachsen
 V51 Grünflächen und Gehölzbestände junger bis mittlerer Ausprägung entlang von Verkehrstrassen (Grünflächen)

Biotope und Lebensraumtypen

Quellen und Quellbereiche
 Q21-QF08K Kalkarme Quellen, natürlich oder naturnah

Fließgewässer
 F15-FV08K Nicht oder gering veränderte Fließgewässer (strukturreich)

Grünland
 G21-GM08K Grünland (feuchte bis nasse Standorte)
 G22-GM08K Mäßig artreiche sagg- oder brünnerische Feucht- und Nasswiesen
 G23-GM08K Artreiche sagg- oder brünnerische Feucht- und Nasswiese
 G24-GM08K Grünland (Trocken- / Magerstandorte)
 G21-GM08K Artreines Extensivgrünland (Berg-Mähwiese)
 G31-GM08K Artenarme oder brachgefallene Borstgrasrasen
 G32-GM08K Artreiche Borstgrasrasen

Ufersäume, Säume, Ruderal- und Staudenfluren
 K113-GM08K Ufersäume, Säume, Ruderal- und Staudenfluren (feuchte bis nasse Standorte)
 K113-GM08K Artenreiche Säume und Staudenfluren, feuchter bis nasser Standorte
 K113-GM08K Artenreiche Säume und Staudenfluren, feuchter bis nasser Standorte (einmalige Säume an Gewässern oder Waldständern)

Moore
 M21-MF08K Moore
 M42-MF08K Kalkarme Flach- und Quellmoore, geschädigt

Feldgehölze, Hecken, Gebüsche, Gehölzkulturen
 B213-V008K Feldgehölze mit überwiegend einheimischen, standortgerechten Arten, alte Ausprägung

Laubmischwälder (trockenwarme Standorte)
 L21-910 Buchenwälder basenarmer Standorte, junge Ausprägung
 L22-910 Buchenwälder basenarmer Standorte, mittlere Ausprägung
 L23-910 Buchenwälder basenarmer Standorte, alte Ausprägung

weitere Flächen
 Prüfung der Standsicherheit der Waldflächen
 Rodung waldrechtlicher Ausgleich notwendig, Übernahme aus TP
 Vergößerung Speicherteich Anwesen nicht Teil der Einreichung

Tabelle Übersicht der Rodungsflächen

Projekt	Rodung nach BayWaldG Art 9	
	Rodungsfläche	Tatsächlicher Kompensationsbedarf
4er-Sesselbahn Kleiner Amberg	0,22 ha	0,22 ha
6er-Sesselbahn Ambergglan	3,01 ha	1,19 ha
Errichtung Beschleunigungsanlage Mitterdorf	-	-
Parkplatzverlängerungen	0,34 ha	0,34 ha
Fläche Amberg	2,18 ha	-
Rodung im Zusammenhang mit der Umsetzung von naturwirtschaftlichen Ausgleichsmaßnahmen (K&G, IF&G)	1,35 ha	-
Erweiterung Speicherteich (zusätzliches Ufermauer)	0,25 ha	0,25 ha
Gesamt	8,7 ha	2,2 ha

Sonstiges
 Grenze des Untersuchungsgebietes
 Kataster

Schutzgebiete und schützenswerte Bereiche

Landesschutzgebiet gem. § 23 BNatSchG
 Naturpark "Bayerischer Wald" gem. § 27 BNatSchG
 amtlich kartiertes Biotop mit Nummer
 Naturwald nach Art. 12a BayWaldG

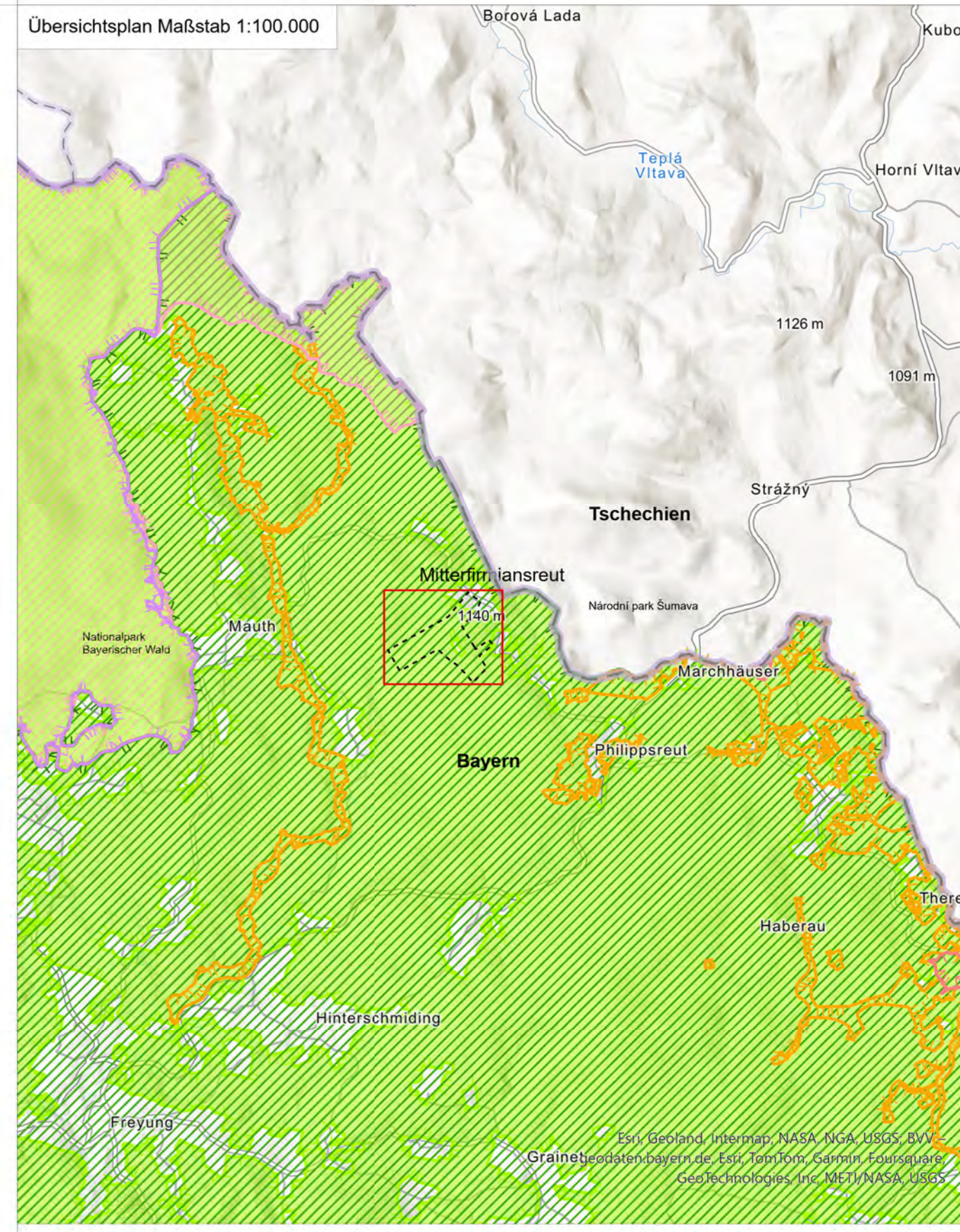
Übernahme aus übergeordneten Fachplanungen

Waldfunktionsplan - Fläche
 Wald mit besonderer Bedeutung für den Bodenschutz
 Wald mit besonderer Bedeutung für den Immissionsschutz, Lärmschutz und das lokale Klima
 Wald mit besonderer Bedeutung für den Lebensraum des Landschaftsbild, Genressourcen und den wertvollen Waldbestand
 Wald mit besonderer Bedeutung für die Erholung, Intensitätsstufe II

Waldfunktionsplan - Punkte
 B Wald mit besonderer Bedeutung für den Lebensraum
 L Wald mit besonderer Bedeutung für das Landschaftsbild
 K Wald mit besonderer Bedeutung für den Klimaschutz
 G Wald mit Schwerpunkt Erholung (Lage angepasst an den Bestand)

Quellennachweis / Plangrundlage

Biotopkartierungen (Artenreichtum und Biotopstruktur) sowie Schutzstellen-Datensätze aus dem Bayerischen Fachinformationssystem Naturschutz (FFH-Water, Stand 2021)
 Waldschutzplan (L. 1) FFH-Gebiete, Biotopkartierungen (Stand 2021)
 Landschaftsplanung (L. 1) FFH-Gebiete, Biotopkartierungen (Stand 2021)
 Technische Planung (TP) Mitterdorf, Stand 11/2023
 Digitale Orthofoto-Flurkarte © Geobase/Veranstaltung der Bayer Vermessungsverwaltung, Stand 2021, http://geobase.bayern.de
 Koordinatensystem: ETRS 1989 UTM Zone 32N



- Gebiet von gemeinschaftlicher Bedeutung laut FFH-Richtlinie (Natura 2000)
- Naturschutzgebiet gemäß § 23 BNatSchG
- Nationalpark "Bayerischer Wald" gemäß § 24 BNatSchG
- Vogelschutzgebiet laut Vogelschutzrichtlinie (Natura 2000)
- Landschaftsschutzgebiet gem. § 26 BNatSchG
- Naturpark "Bayerischer Wald" gem. § 27 BNatSchG
- Grenze des Untersuchungsgebietes

- ### Geplante Baumaßnahme
- Technische Planung**
 Technische Planung, IB Kleinartik Stand 11/2023
 Technische Planung, IB Kleinartik Stand 12/22 Planungen im Rahmen des TP
 Vergößerung Speicherteich Anwesen nicht Teil der Einreichung
 Bestandsdaten, IB Kleinartik Stand 11/2023
 Bauteileneinrichtungsflächen
- Projekt**
 Verkehrserschließungspflicht oder Rodung durch Nutzungsänderung ohne Änderung der Bestockung, waldrechtlicher Ausgleich nicht notwendig
 Errichtung Beschleunigungsanlage Mitterdorf
 Fällung, Wurzelstöcke verbleiben im Boden, dauerhafte Entnahme von Grünhöfen über 2m, waldrechtlicher Ausgleich notwendig
 Rodung, Entfernung der Wurzelstöcke, waldrechtlicher Ausgleich notwendig
- Art des Eingriffs**
 4er-Sesselbahn Kleiner Amberg
 6er-Sesselbahn Ambergglan
 Errichtung Beschleunigungsanlage Mitterdorf
 Parkplatzverlängerung
 Fläche Amberg

Tabelle Übersicht der Rodungsflächen

Projekt	Rodung nach BayWaldG Art 9	
	Rodungsfläche	Tatsächlicher Kompensationsbedarf
4er-Sesselbahn Kleiner Amberg	0,22 ha	0,22 ha
6er-Sesselbahn Ambergglan	3,01 ha	1,19 ha
Errichtung Beschleunigungsanlage Mitterdorf	-	-
Parkplatzverlängerungen	0,34 ha	0,34 ha
Fläche Amberg	2,18 ha	-
Rodung im Zusammenhang mit der Umsetzung von naturwirtschaftlichen Ausgleichsmaßnahmen (K&G, IF&G)	1,35 ha	-
Erweiterung Speicherteich (zusätzliches Ufermauer)	0,25 ha	0,25 ha
Gesamt	8,7 ha	2,2 ha

weitere Flächen
 Prüfung der Standsicherheit der Waldflächen
 Rodung waldrechtlicher Ausgleich notwendig, Übernahme aus TP
 Vergößerung Speicherteich Anwesen nicht Teil der Einreichung

Tabelle Übersicht der Rodungsflächen

Projekt	Rodung nach BayWaldG Art 9	
	Rodungsfläche	Tatsächlicher Kompensationsbedarf
4er-Sesselbahn Kleiner Amberg	0,22 ha	0,22 ha
6er-Sesselbahn Ambergglan	3,01 ha	1,19 ha
Errichtung Beschleunigungsanlage Mitterdorf	-	-
Parkplatzverlängerungen	0,34 ha	0,34 ha
Fläche Amberg	2,18 ha	-
Rodung im Zusammenhang mit der Umsetzung von naturwirtschaftlichen Ausgleichsmaßnahmen (K&G, IF&G)	1,35 ha	-
Erweiterung Speicherteich (zusätzliches Ufermauer)	0,25 ha	0,25 ha
Gesamt	8,7 ha	2,2 ha

weitere Flächen
 Prüfung der Standsicherheit der Waldflächen
 Rodung waldrechtlicher Ausgleich notwendig, Übernahme aus TP
 Vergößerung Speicherteich Anwesen nicht Teil der Einreichung

Projekt: **Modernisierung Ganzjahresgebiet Mitterdorf Ausbaustufe 2025**

Planinhalt: **Landschaftspflegerischer Bestands- und Konfliktplan - Waldrechtliche Belange (LBK)**

Vorhabenträger: **Zweckverband Wintersportzentrum Mitterfirmansreut Philippereut, Schlosssteig 1 94078 Freyung**

Versaffer: **NZT**

Projekt-Nr.: N1967
 Unterlage: 9d
 Plan-Nr.: 3/8
 Bearbeitung: AP/CH
 Datum: 23.02.2024
 Maßstab: 1 : 2.000

Logo: **NZT** (Naturzentrum Tirschenreuth)